

KOMPONENT 3: OCHRONA PRZED POWODZIĄ GÓRNEJ WISŁY

PODKOMPONENT 3.A: Ochrona przed powodzią Krakowa i Wieliczki

KONTRAKT: 3A.2 **Zwiększenie zabezpieczenia powodziowego w dolinie rzeki Serafy.**

Kontrakt na roboty: **3A.2/1 i 3A.2/2**
Zwiększenie zabezpieczenia powodziowego w dolinie rzeki Serafy – zbiornik Malinówka 1, zbiornik Malinówka 2.



CEL INWESTYCJI

Ochrona przeciwpowodziowa terenów położonych poniżej zbiorników.

W zakresie funkcjonowania kaskady pięciu suchych zbiorników przeciwpowodziowych, poprawa ochrony przeciwpowodziowej w dolinie rzeki Serafy, w szczególności terenów osiedla Złocień i Stary Bieżanów.

ŹRÓDŁO FINANSOWANIA

Instytucje finansowe:

- Międzynarodowy Bank Odbudowy i Rozwoju (MBOiR)
- Bank Rozwoju Rady Europy (BRRE)
- Budżet Państwa

WYKONAWCA



SKANSKA S.A.

WARTOŚĆ ROBÓT



**Kontrakt 3A.2
(3A.2/1, 3A.2/2)**

22 167 069,47 zł

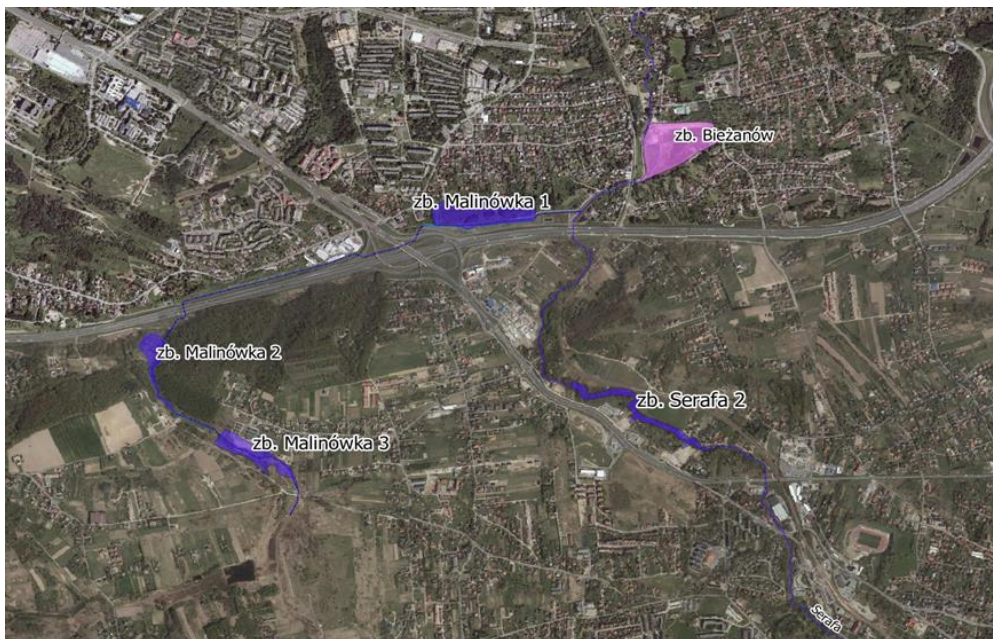
LATA REALIZACJI



2021 - 2023



LOKALIZACJA



ZAKRES KONTRAKTU

Kontrakt obejmuje budowę dwóch zbiorników małej retencji Malinówka 1 (3A.2/1) i Malinówka 2 (3A.2/2) na potoku Malinówka, w województwie małopolskim, w powiecie Miasto Kraków oraz powiecie wielickim, w gminach miejskich Kraków i Wieliczka.

Zbiorniki będą pracowały w kaskadzie złożonej z pięciu suchych zbiorników przeciwpowodziowych zlokalizowanych w dorzeczu rzeki Serafy: dwóch na rzece Serafie (w tym jeden istniejący zbiornik Biezanów) oraz trzech na potoku Malinówka.

➤ **MALINÓWKA 1 (pojemność zbiornika 114 tys. m³)**

- budowa zapory czołowej w km 0+231 potoku Malinówka oraz zapór bocznych wraz z przesłoną przeciwfiltacyjną
- budowa urządzeń przelewowo-upustowych
- rozbiórka oraz budowa nowego koryta potoku Malinówka w km 0+183-0+323
- budowa, rozbudowa rowów
- budowa, przebudowa dróg oraz zjazdów
- budowa punktów pomiarowych poziomu wody wraz z umocnieniem skarp oraz urządzeń kontrolno-pomiarowych
- budowa kontenera do obsługi zbiornika
- budowa i przebudowa sieci uzbrojenia terenu (linie WN 110kV, kanalizacja sanitarna DN600mm, przebudowa słupa oświetleniowego na Autostradzie A4)

➤ **MALINÓWKA 2 (pojemność zbiornika 49 tys. m³)**

- budowa zapory czołowej w km 2+279 potoku Malinówka wraz z przesłoną przeciwfiltacyjną
- budowa urządzeń przelewowo-upustowych
- rozbiórka oraz budowa nowego koryta potoku Malinówka w km 2+230-2+453
- budowa, rozbiórka rowów oraz przebudowa wylotów z rurociągów spustowych z magistrali wodociągowej DN1200mm
- budowa dróg eksploatacyjnych, zjazdów oraz placów do zawracania
- budowa punktów pomiarowych poziomu wody wraz z umocnieniem skarp oraz urządzeń kontrolno-pomiarowych
- budowa kontenera do obsługi zbiornika
- budowa i przebudowa sieci uzbrojenia terenu (linia napowietrzna nN, linia kablowa nN, kanalizacja sanitarna DN400mm)